

# WMS Reinach



# Unsere Themen

- **Was uns wichtig ist**
- **Infos zum schulischen Abschluss**
- **Infos zur Praktikumssuche**
- **Infos zum Praktikumsjahr**
- **EFZ Kauffrau/Kaufmann mit Berufsmatura – und dann?**

# Was uns wichtig ist

- **Unsere Werte und Haltung**
- **Vorbereitung auf die Berufswelt**
- **Unterstützung**
- **Schulische Leistungen bis zu den Prüfungen**



# Infos zum schulischen Abschluss

- **Termine**

- |  |                           |
|--|---------------------------|
| - letzter Unterrichtstag                             | Fr 28. Mai 2021           |
| - schriftliche Prüfungen                             | Mi 02. – Di 8. Juni 2021  |
| - mündliche Prüfungen                                | Mo 14. – Mi 16. Juni 2021 |
| - Kreiskommission                                    | Di 22. Juni 2021          |
| - Übergabe Notenbestätigung<br>schulischer Abschluss | Mi 23. Juni 2021          |

- **Prüfungsprogramm**

- erscheint im Mai 2021
- Prüfungstermine individuell überprüfen

# Prüfungsarten

- **Schriftliche und mündliche Abschlussprüfung**  
Deutsch (EFZ/BM)
- **Nur schriftliche Abschlussprüfungen**  
Finanz- und Rechnungswesen (EFZ/BM),  
Wirtschaft und Recht (EFZ/BM),  
Mathematik (BM),  
Information/Kommunikation/Administration (EFZ)
- **Nur mündliche Abschlussprüfung**  
Französisch
- **Zertifikate als Teil der Abschlussprüfungen**  
Französisch DELF, Englisch FCE

# **FCE – Prüfungen 19. und 20. März 2021**

- **Das First Certificate in English (FCE)**  
  
vertiefte Kenntnisse auf fortgeschrittenem Niveau (B2 nach europ. Referenzrahmen)  
  
weltweit durchgeführt und auf dem Arbeitsmarkt anerkannt
  
- **Hinweise für die Prüfungen**  
  
Identitätskarte oder Pass (gültig!)  
  
Bei Krankheit: Abmeldung per E-Mail (Cambridge-Center, Sekretariat WMS-Reinach) und vorlegen eines Arztezeugnisses!

# Berechnung der schulischen Abschlussnoten

- **Allgemeine Berechnungsformel**

$$\begin{array}{l} \text{Durchschnitt der Erfahrungsnoten aller Semester} \\ + \text{ Durchschnitt der Prüfungsnoten} \\ : 2 = \text{schul. Abschlussnote} \end{array}$$

- **Fächer ohne Abschlussprüfungen**

Geschichte und Politik (BM),

Technik und Umwelt (BM),

Interdisziplinäres Arbeiten und Projektarbeiten (EFZ/BM),

Sport (kein Promotionsfach)

Wahlpflichtfächer (kein Promotionsfächer)

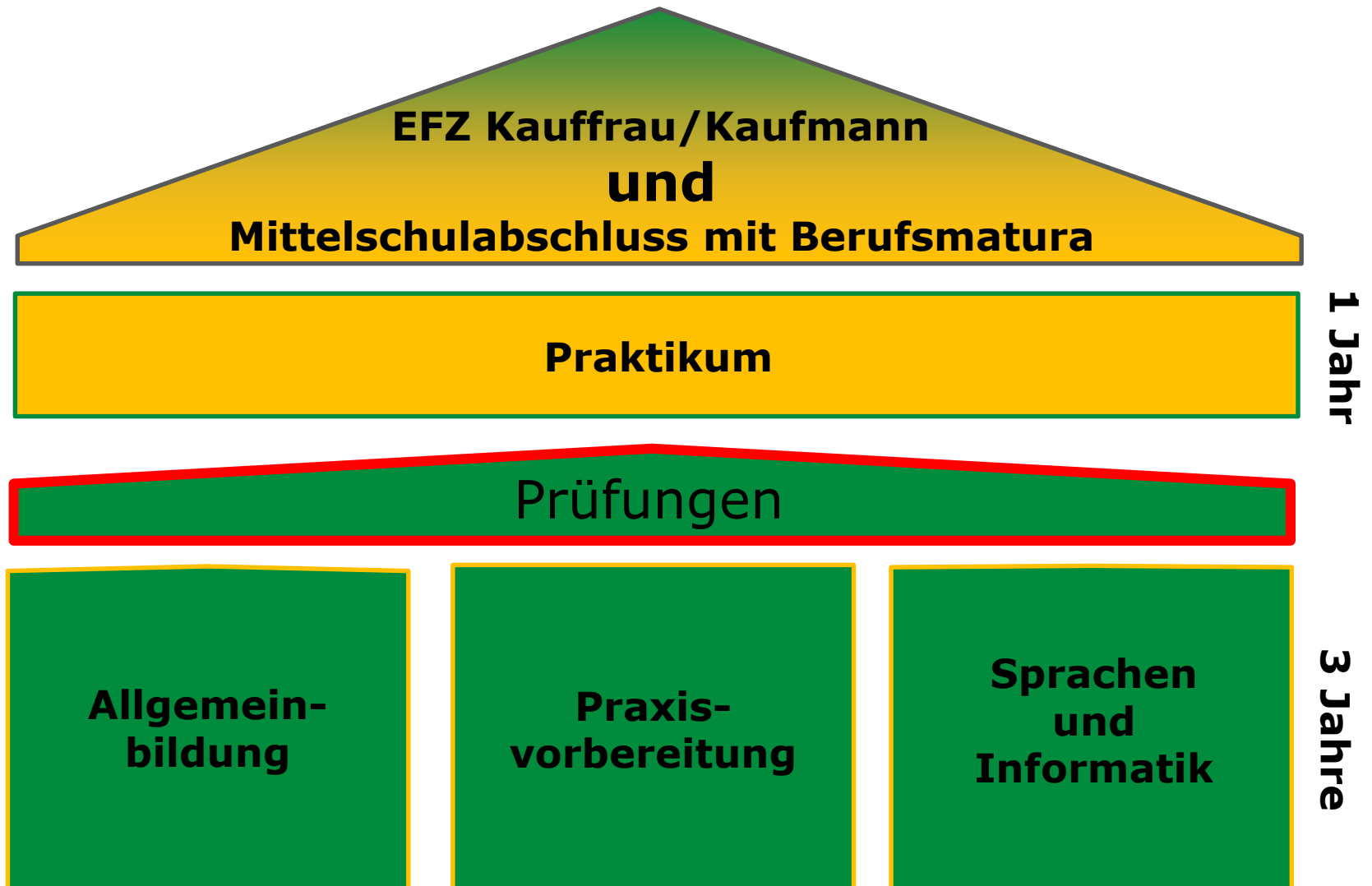


# Übersicht über die Abschlüsse und die Berechnungsgrundlagen

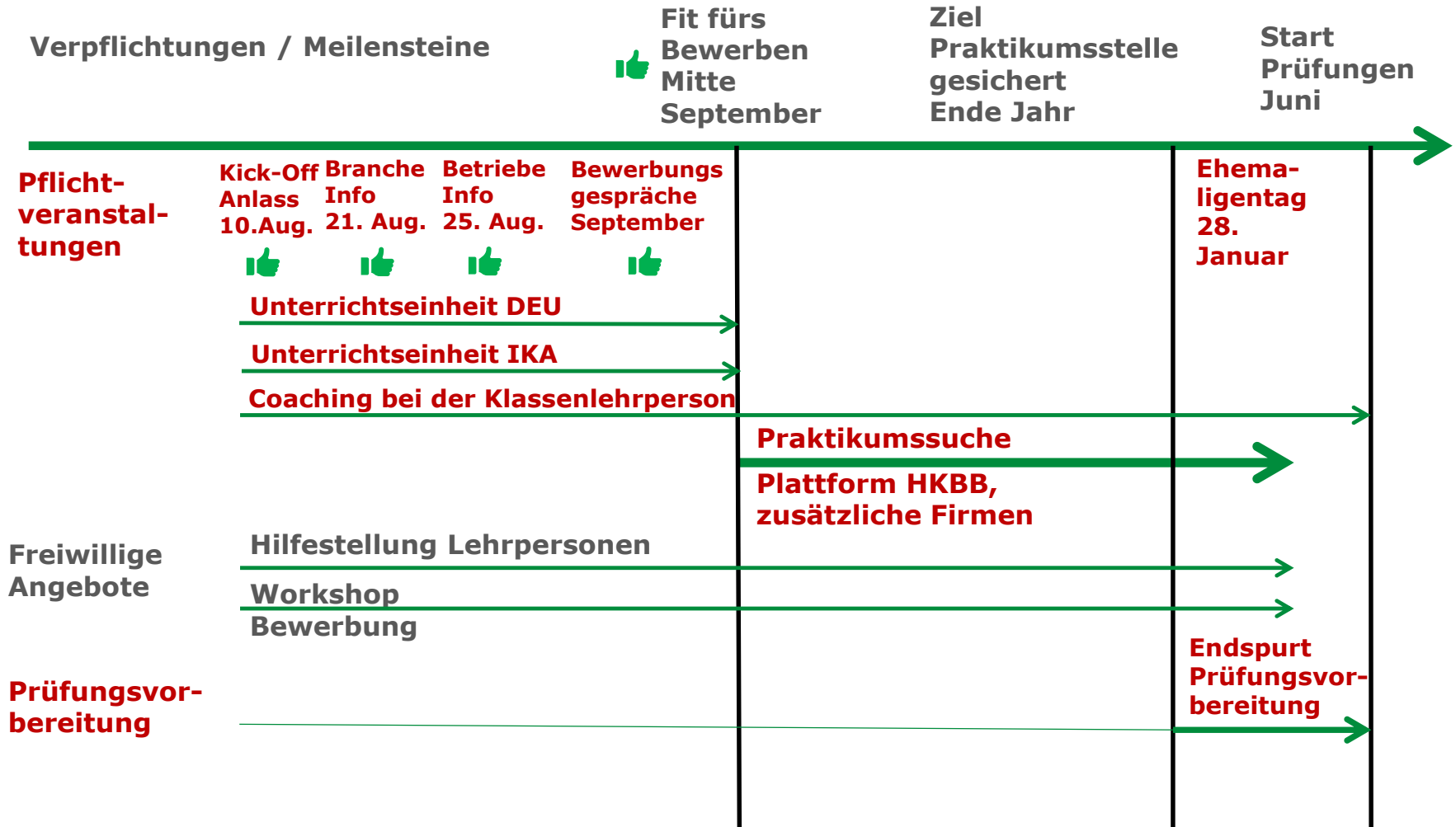
	Eidgenössisches Fähigkeitszeugnis		Berufsmaturität	
	Endnote ist das Mittel aus Position 1 und 2		Endnote ist das Mittel aus Position 1 und 2	
Fächer	Position 2 Erfahrungsnote zählende Sem.	Position 1 Prüfungsnote/ Erfahrungsnote	Position 1 Prüfungsnote	Position 2 Erfahrungsnote zählende Sem.
<b>Deutsch</b>	1.-6.	Mündl. und schriftl.	Mündl. und schriftl.	1.-6.
<b>Französisch</b>	1.-6.	DELF und mündlich	DELF und mündlich	1.-6.
<b>Englisch</b>	1.-6.	FIRST	FIRST	1.-6. (Reinach), 1.-5. (Liestal)
<b>Finanz- und Rechnungswesen</b>			schriftlich	1.-6.
<b>Wirtschaft und Recht</b>			schriftlich	1.-6.
<b>Wirtschaft und Gesellschaft 1</b> (zählt doppelt für Gesamtnotendurchschnitt und Notenabweichung von Note 4)	Prüfung FRW	Prüfung W&R		
<b>Wirtschaft und Gesellschaft 2</b>	1.-6. FRW	1.-6. W&R		
<b>Information/Kommunikation/Administration</b>	1.-6.	schriftlich		
<b>Interdisziplinäres Arbeiten und Projektarbeiten</b>	V&V 1-3	IDPA	IDPA	IDAF 3.-4. (Reinach), 2.-3. (Liestal)
<b>Mathematik</b>			schriftlich	1.-6.
<b>Geschichte und Politik</b>				1.-5. (Liestal), 1.-4. (Reinach)
<b>Technik und Umwelt</b>				1.-4.
<b>Teilabschluss Schule</b>	<b>7 EFZ Fachnoten</b>		<b>9 BM Fachnoten</b>	
<b>Bedingungen für das Bestehen</b>	Gesamtnotendurchschnitt mind. 4.0 Ungenügende Fachnoten max. 2 Notenabweichung von Note 4 max. 2		Gesamtnotendurchschnitt mind. 4.0 Ungenügende Fachnoten max. 2 Notenabweichung von Note 4 max. 2	



# Die Ausbildung



# Infos zur Praktikumssuche



## Praktikumsbetriebe

### Firmenname

### Status

- ☐ Nicht besetzt  
☐ Besetzt

### Betriebsgrösse

- ☐ kleiner Betrieb  
☐ mittlerer Betrieb  
☐ grosser Betrieb

### Bezirk

- ☐ Basel-Stadt  
☐ Arlesheim  
☐ Laufen  
☐ Liestal  
☐ Sissach  
☐ Waldenburg  
☐ Ausserhalb BS/ BL

### Branche

- ☐ Dienstleistung & Administration  
☐ Handel  
☐ Treuhand/Immobilien  
☐ Öffentliche Verwaltung  
☐ Kommunikation und Werbegesellschaften  
☐ Bank  
☐ Maschinen-, Elektro- und Metallindustrie  
☐ Hotel-Gastro-Tourismus  
☐ Bundesverwaltung  
☐ Reisebüro  
☐ Öffentlicher Verkehr  
☐ Chemie  
☐ Internationale Speditionlogistik  
☐ Nahrungsmittel-Industrie  
☐ Transport  
☐ Notariate Schweiz  
☐ Santésuisse  
☐ Spitäler/Kliniken/Heime  
☐ Privatversicherung  
☐ Automobil-Gewerbe  
☐ Bauen und Wohnen

### praktikumplus

c/o Handelskammer beider Basel  
St. Jakobs-Strasse 25  
Postfach  
4010 Basel  
Tel. +41 61 270 60 66



# Vielfältiges Stellenangebot

## Alpha Treuhand AG

Birsigstrasse 4  
4054 Basel  
Tel. +41 61 308 96 00  
[r.wirth@alpha-treuhand.ch](mailto:r.wirth@alpha-treuhand.ch)

## Alterszentrum Baumgarten AG

Dorfplatz 3  
2544 Bettlach  
Tel. +41 32 644 21 91  
[annelis.allemann@az-baumgarten.ch](mailto:annelis.allemann@az-baumgarten.ch)

## Art of Work Personalberatung AG

Gerbergasse 12  
4051 Basel  
[cer@art-of-work.ch](mailto:cer@art-of-work.ch)

## Ausbildungsverbund SPEDLOGSWISS Nordwestschweiz

Elisabethenstrasse 44  
4051 Basel  
Tel. 0612059803  
[teamabv@spedlogswiss.com](mailto:teamabv@spedlogswiss.com)

## BâleHotels

Clarastrasse 43  
4058 Basel  
Tel. +41 61 690 87 75  
[personalbuero@balehotels.ch](mailto:personalbuero@balehotels.ch)

## Bank CIC (Schweiz) AG

Marktplatz 11-13  
4001 Basel  
Tel. +41 61 264 13 38  
[annette.oliva@cic.ch](mailto:annette.oliva@cic.ch)

## Basel Area Business & Innovation

Dufourstrasse 11  
4010 Basel  
[jobs@baselarea.swiss](mailto:jobs@baselarea.swiss)

## Basler Verkehrs-Betriebe BVB

Claragraben 55  
4005 Basel  
Tel. +41 61 685 12 86  
[fina.difranco@bvb.ch](mailto:fina.difranco@bvb.ch)

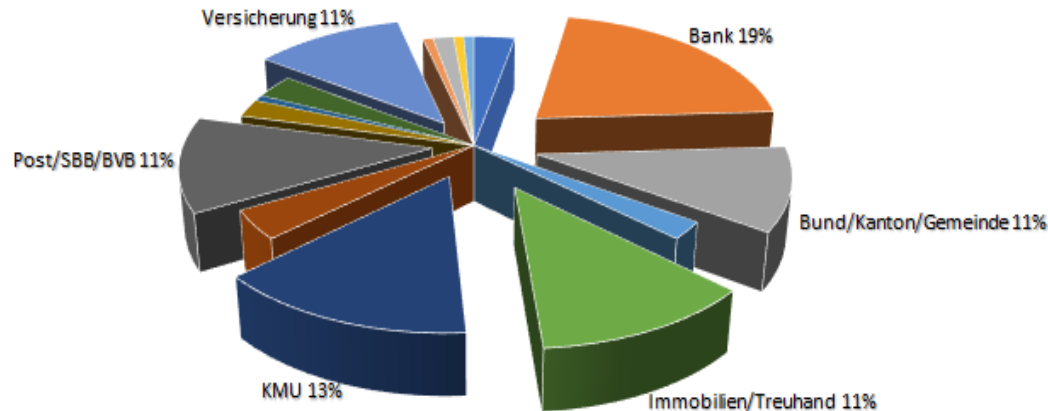
# Unterschiedliche Ansprüche

- ▶ Analytisches Denken, sowie Flair bei der Arbeit mit Zahlen
- ▶ Freude an der Arbeit mit verschiedenen Auswertungstools, insbesondere Excel
- ▶ Verantwortungsvolle und genaue Arbeitsweise
- ▶ Flexibilität und Offenheit für Neues, sowie kommunikative Fähigkeiten

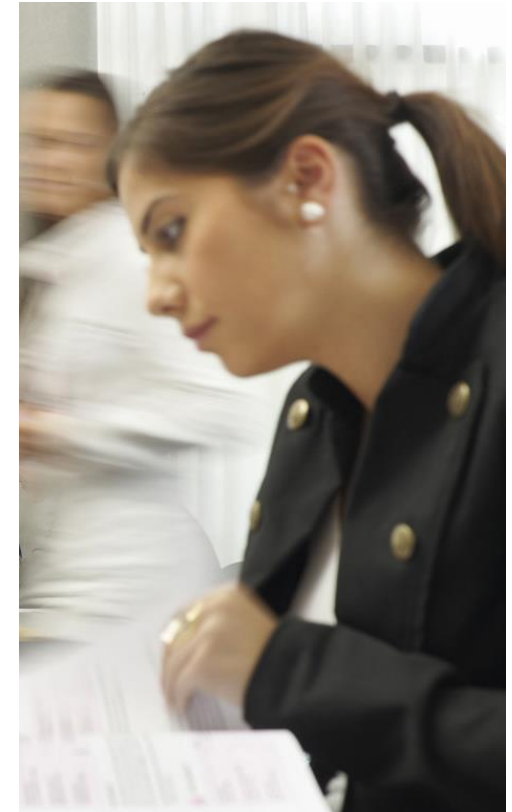
- ▶ Gewinnende und freundliche Persönlichkeit mit ausgeprägter Dienstleistungsorientierung
- ▶ Freude am direkten Kundenkontakt
- ▶ Gute Deutsch-, Englisch- und Französischkenntnisse in Wort und Schrift
- ▶ Versiert mit MS Office-Anwendungen
- ▶ Grosse Zuverlässigkeit und Leistungsbereitschaft
- ▶ Selbstständig, motiviert, flexibel und selbstbewusst

# Infos zum Praktikumsjahr

## Wo arbeiten aktuell unsere Praktikantinnen und Praktikanten?



- Automobil
- Bank
- Bund/Kanton/Gemeinde
- Gastronomie
- Hotel/Tourismus
- Immobilien/Treuhand
- kmU
- Pharma
- Post/SBB/BVB
- Schule
- Spedition/Logistik
- Spital
- Versicherung
- Getränke
- Beleuchtung
- Möbel
- Informatik



# Betrieblicher Abschluss

- **Zwei Kompetenznachweise**  
(einen davon in der Schule)
- **Zwei Arbeits- und  
Lernsituationen (ALS)**
- **Berufspraktische  
Situationen und Fälle**  
(*schriftl. Prüfung*)
- **Berufliche Situationen, die  
kommunikative Fähigkeiten  
erfordern**  
(*mündliche Prüfung*)





# Mindestanforderungen

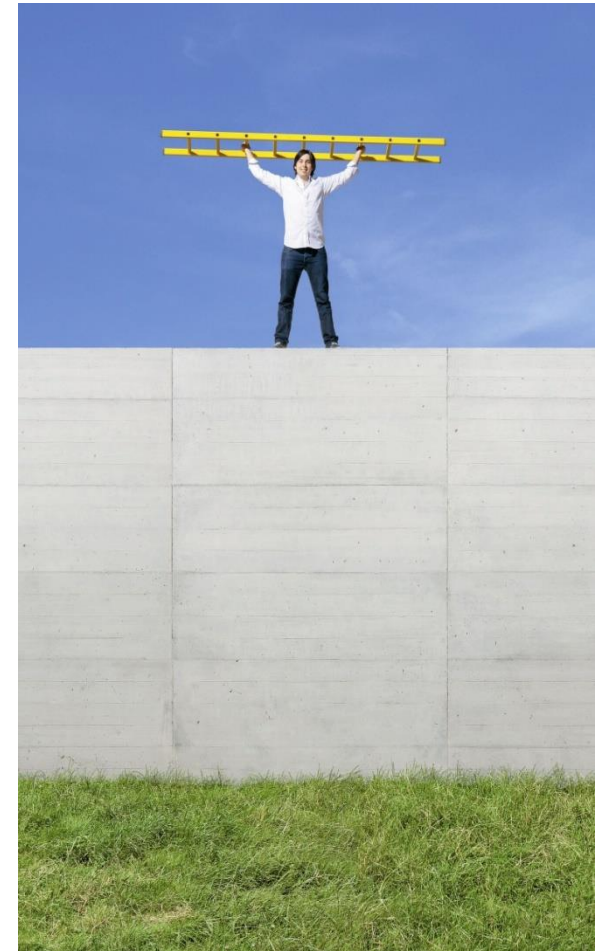
## Während dem Praktikum

- **Einsatz, Wille, Interesse!**  
=> Unsere Lernenden sollen  
vorbildliche Arbeitnehmer/innen  
sein!

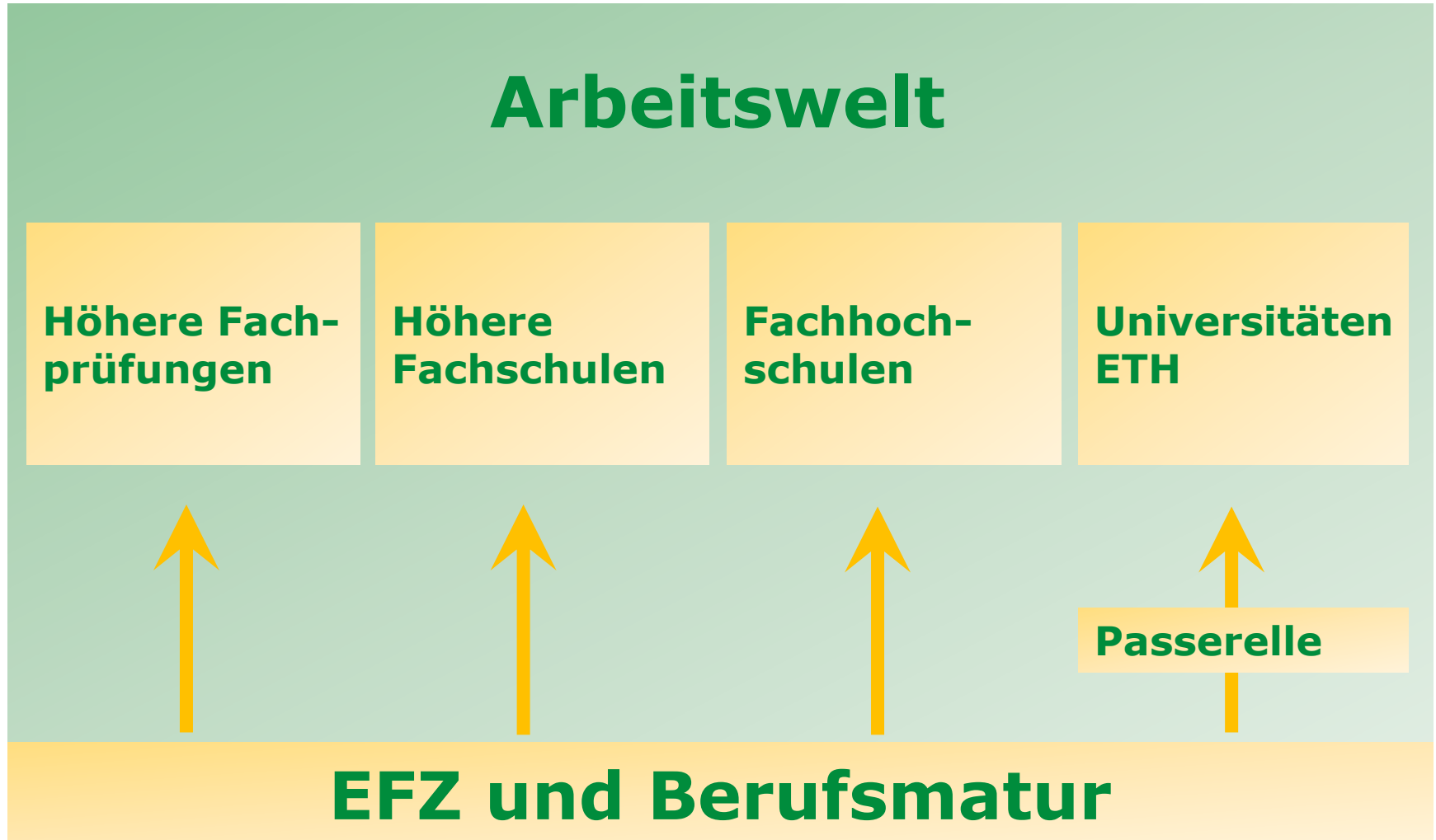
## Abschlussnoten

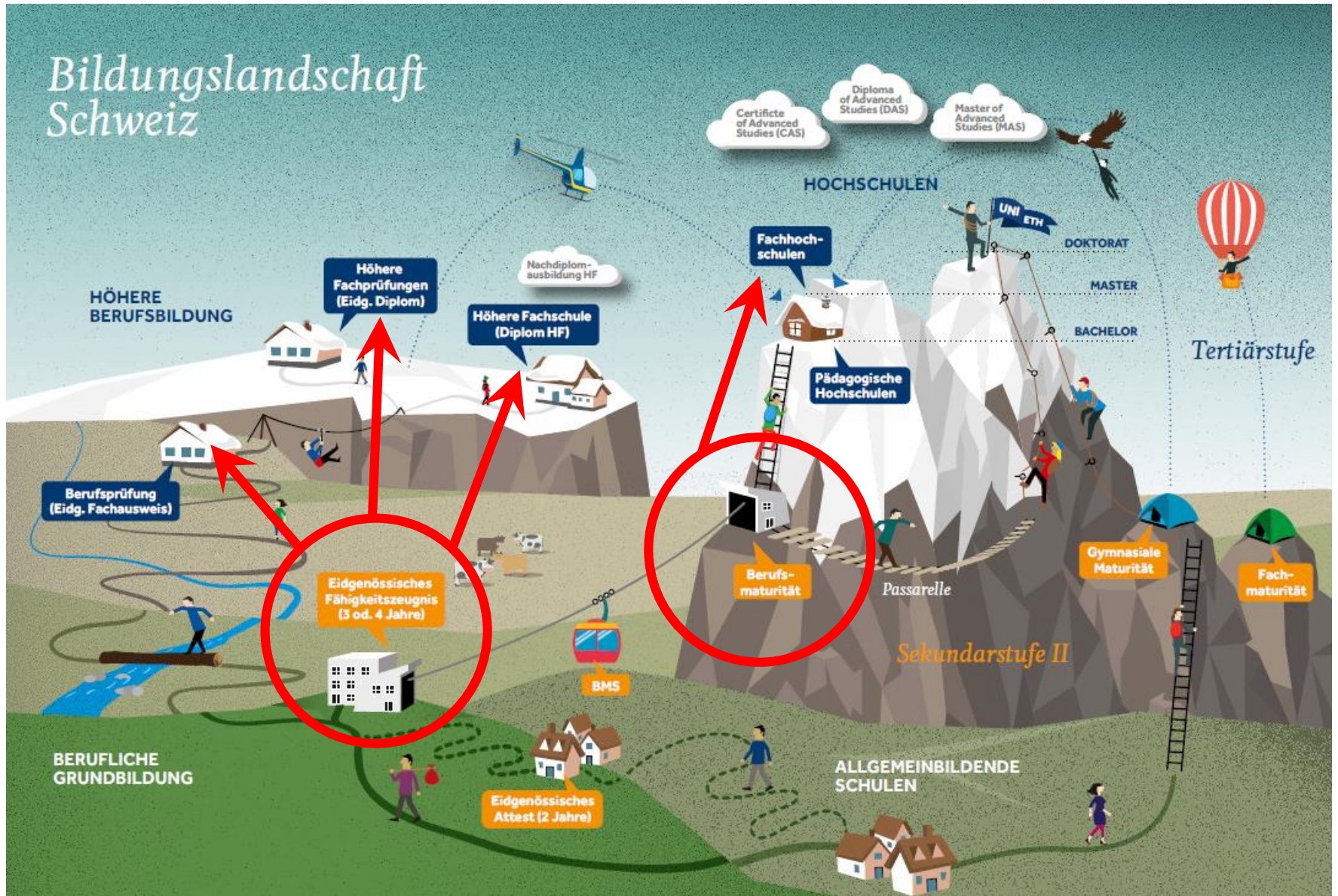
- **Notendurchschnitt von 4,0**
- **Höchstens eine Note unter 4,0**
- **Höchstens 1 Minuspunkt**

**Alle 3 Bedingungen müssen erfüllt  
sein**

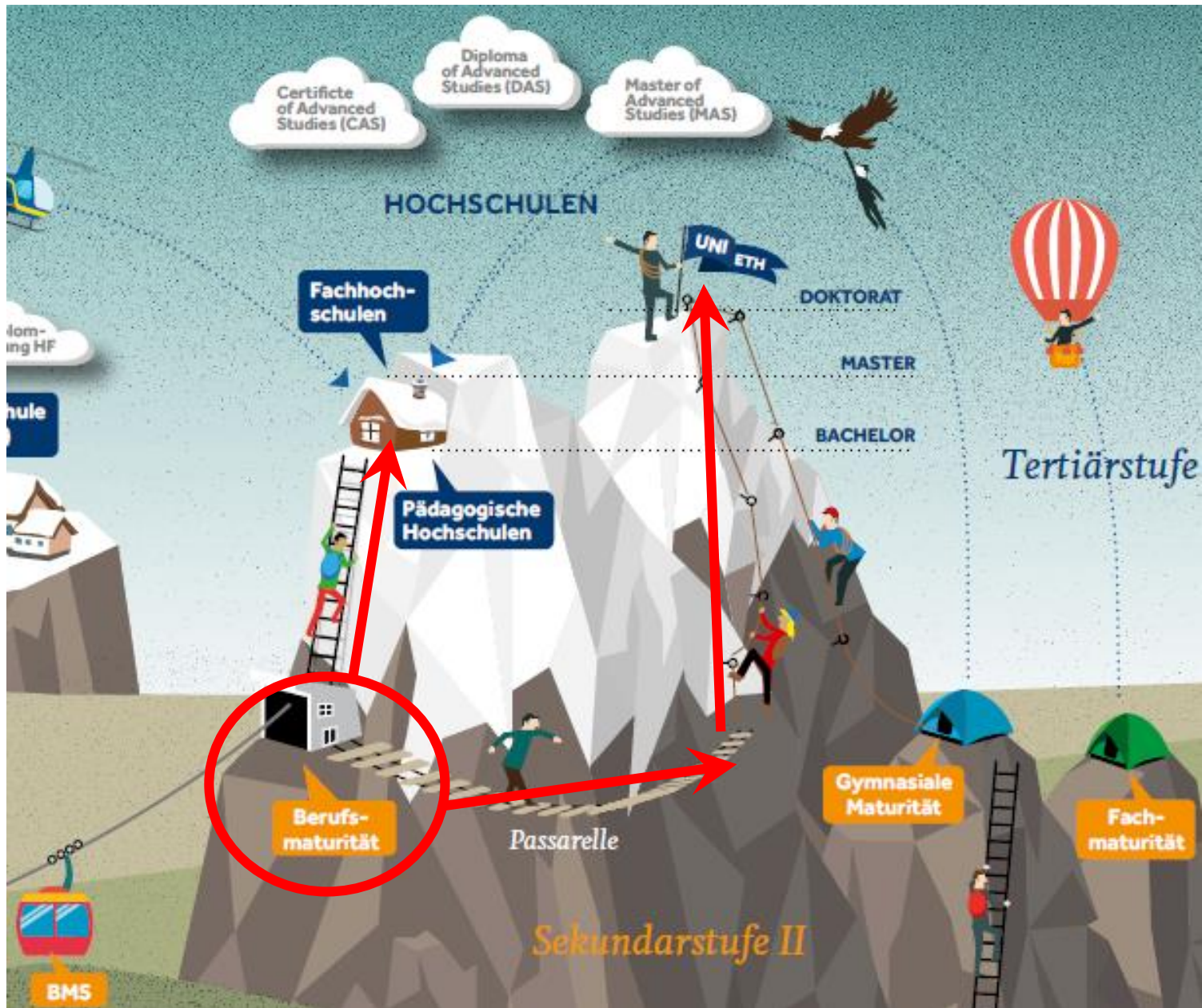


# EFZ Kauffrau/Kaufmann mit Berufsmatura – und dann?









# Unsere Ehemaligen



**Stephanie Hirt (21)**  
**BLKB Therwil 50%,  
Teilzeitstudium FHNW**

*"Die WMS hat mir  
die Türen zur Berufs-  
welt und zur Fachhoch-  
schule geöffnet."*



**Philippe Schaulin (25)**  
**Polizist in Ausbildung**

*"Die WMS, meine  
fundierte Grund-  
ausbildung. Das  
Gelernte kann ich  
tagtäglich anwenden"*



**Joël Renggli (20)**  
**UBS-Förderprogramm  
London**

*"Durch die WMS ent-  
wickelt man sich so-  
wohl im beruflichen Teil,  
wie auch im Alltag."*



**Salome Schafer (25)**  
**Regent, HR-Fachfrau**

*"Durch die WMS und  
das anschliessende  
Praktikum habe ich  
meinen Traumjob  
gefunden."*



**Nico Mohler (32)**  
**Jurist (Master of Law)  
angehender Advokat**

*"Nach der WMS stehen einem alle Türen  
offen: direkter Einstieg ins Berufsleben, eine  
höhere Ausbildung an einer Fachhochschule  
oder via Passerelle an die Universität."*

# Mit der WMS «dr Batze und s'Weggli»

## Berufsmatur

⇒ Allgemeinbildung

## Berufsabschluss

⇒ Kaufmann/Kauffrau

## 1 Jahr Berufserfahrung

⇒ Betriebspraktikum





# WMS Reinach

