

# WMS Reinach



# Schulleitung

Yvonne  
Neuenschwander

Schulleiterin

Gesamtschule

Roger Graf

Mitglied der  
Schulleitung

Grundbildung

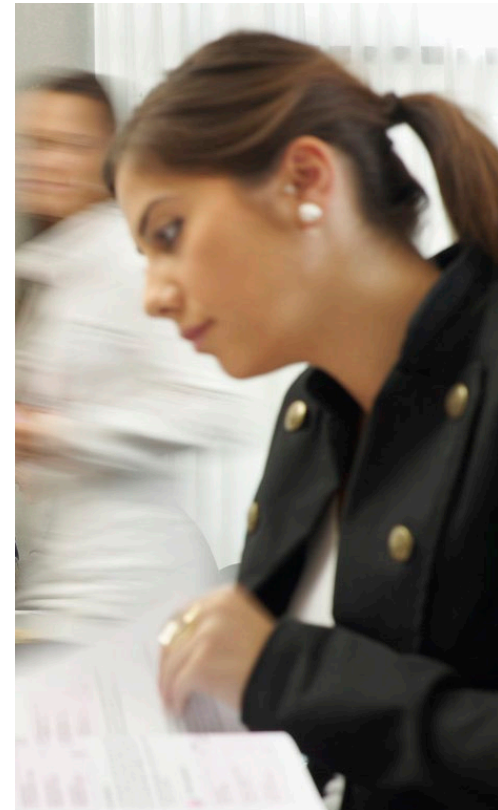
Cyrill Feigenwinter

Mitglied der  
Schulleitung

Grundbildung

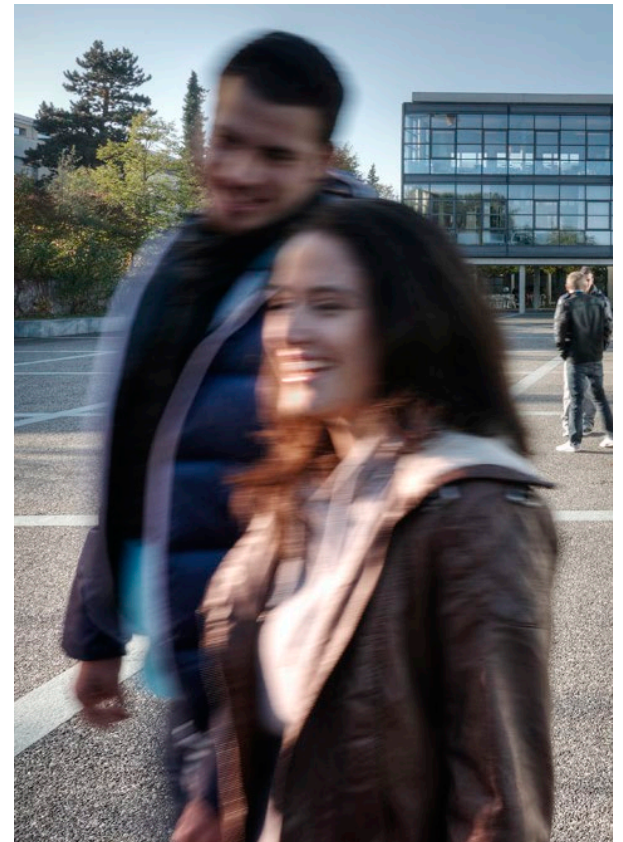
# Inhalt

1. Was uns wichtig ist
2. Was passiert in unmittelbarer Zukunft?
3. Was folgt im 2. und 3. Jahr?
4. Das Betriebspraktikum
5. WMS – und danach?
6. Und was Sie sonst noch von uns wissen wollen...



# Was uns wichtig ist

1. Unsere Werte und Haltungen
2. Prüfungen
3. Rechte und Pflichten
4. Cleaning Team
5. Unterstützung
6. Was wir sonst noch bieten ...



# Was wir Ihnen auch noch bieten

- Computerarbeitsplätze



# Was wir Ihnen auch noch bieten

- Cafeteria



# Was wir Ihnen auch noch bieten

- Workshops



# Was passiert in unmittelbarer Zukunft?

- Die Noten in den einzelnen Fächern zählen bereits vom 1. Semester an für den Abschluss (EFZ und BM)



# Promotionsbedingungen BM

- ✓ Es zählen alle Pflichtfächer (ausser Sport & IKA)  
DEU; FRA; ENG; MAT; W&R; FRW; GEP; T&U
- ✓ Folgende Bedingungen gelten für die BM:
  - Höchstens zwei Noten unter 4.0
  - Nicht mehr als 2 Minuspunkte
  - Durchschnitt der Noten: mindestens 4.0

und ....

# Promotionsbedingungen EFZ

- ✓ Es zählen nur die Fächer, welche nicht gleichzeitig auch für die BM zählen: IKA, SPF 1 & SPF 2
- ✓ Folgende Bedingungen gelten für das EFZ:
  - Höchstens eine Note unter 4.0
  - Nicht mehr als 1 Minuspunkt
  - Durchschnitt der Noten: mindestens 4.0

# Wichtig

- Beide Bedingungen müssen erfüllt sein!
- Im 1. Schuljahr gibt es noch keine SPF, also zählt die Note im Fach **IKA** alleine
- **Repetition**  
Nach dem zweiten aufeinanderfolgenden Provisorium erfolgt eine Repetition des Schuljahres.

# Schwerpunktfächer

|             | Montag  | Montag                               | Montag  | Montag   |
|-------------|---|--------------------------------------|---|--|
| 08.00-08.45 |   |                                      |   |  |
| 08.50-09.35 |   |                                      |   |  |
| 09.40-10.25 |   |                                      |   |  |
| 10.45-11.30 |   |                                      |   |  |
| 11.35-12.20 | <b>Web Design</b><br>(3 Lektionen)                  | <b>Mathe +</b><br>(3 Lektionen)      | <b>Event-<br/>management</b><br>(3 Lektionen)             | <b>Wirtschaft,<br/>Kultur,<br/>Gesellschaft</b><br>(3 Lektionen) |
| 12.25-13.10 |   |                                      |   |  |
| 13.20-14.05 |   |                                      |   |  |
| 14.10-14.55 | <b>Wirtschafts-<br/>informatik</b><br>(3 Lektionen) | <b>Life Science</b><br>(3 Lektionen) | <b>Spanisch<br/>oder<br/>Italienisch</b><br>(3 Lektionen) | <b>Kom-<br/>munikation<br/>und Medien</b><br>(3 Lektionen)       |
| 15.00-15.45 |   |                                      |   |  |
| 15.55-16.40 |   |                                      |   |  |

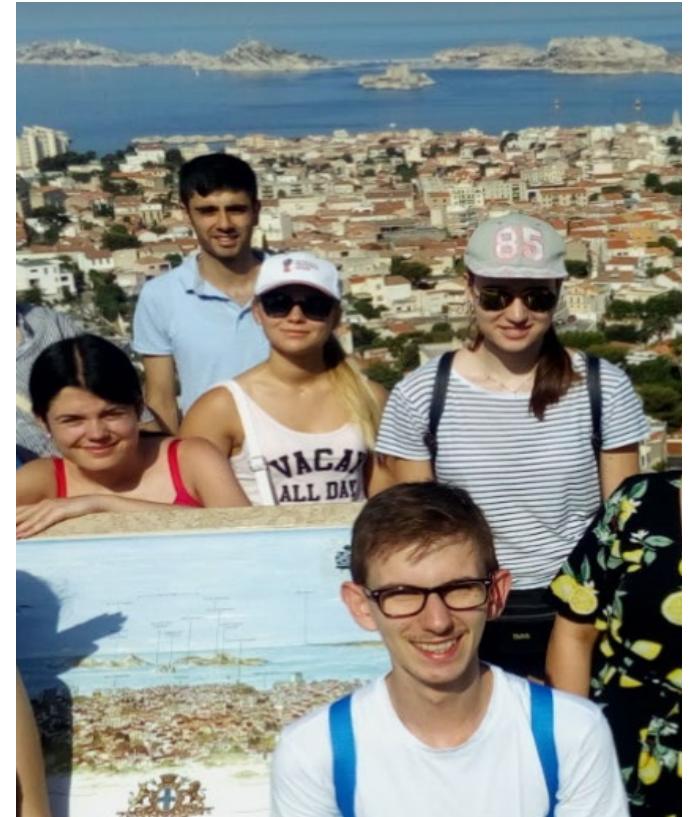
# Das erste Jahr WMS

- Wintersporttag
- Sozillager
- Sporttag



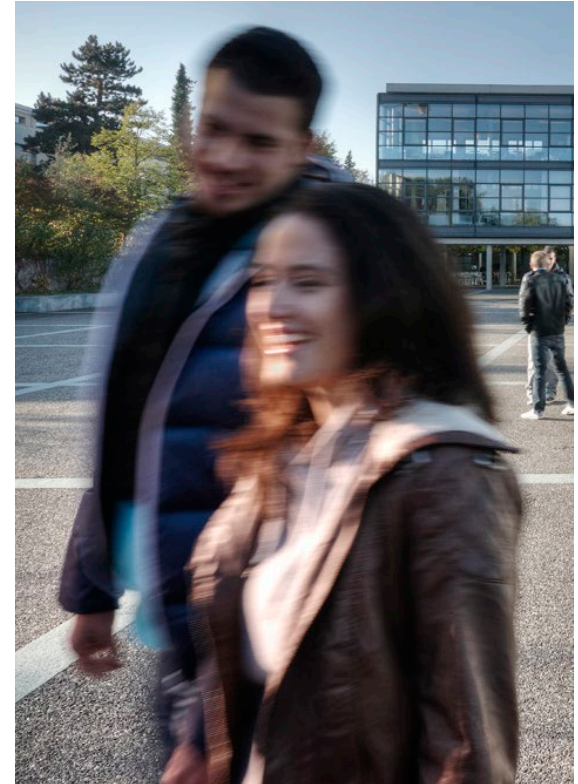
# Das zweite Jahr WMS

- Sprachreise nach Frankreich
- Fächer, die abgeschlossen werden
- Projektarbeiten
- Zertifikate: DELF, SIZ
- Kulturreise

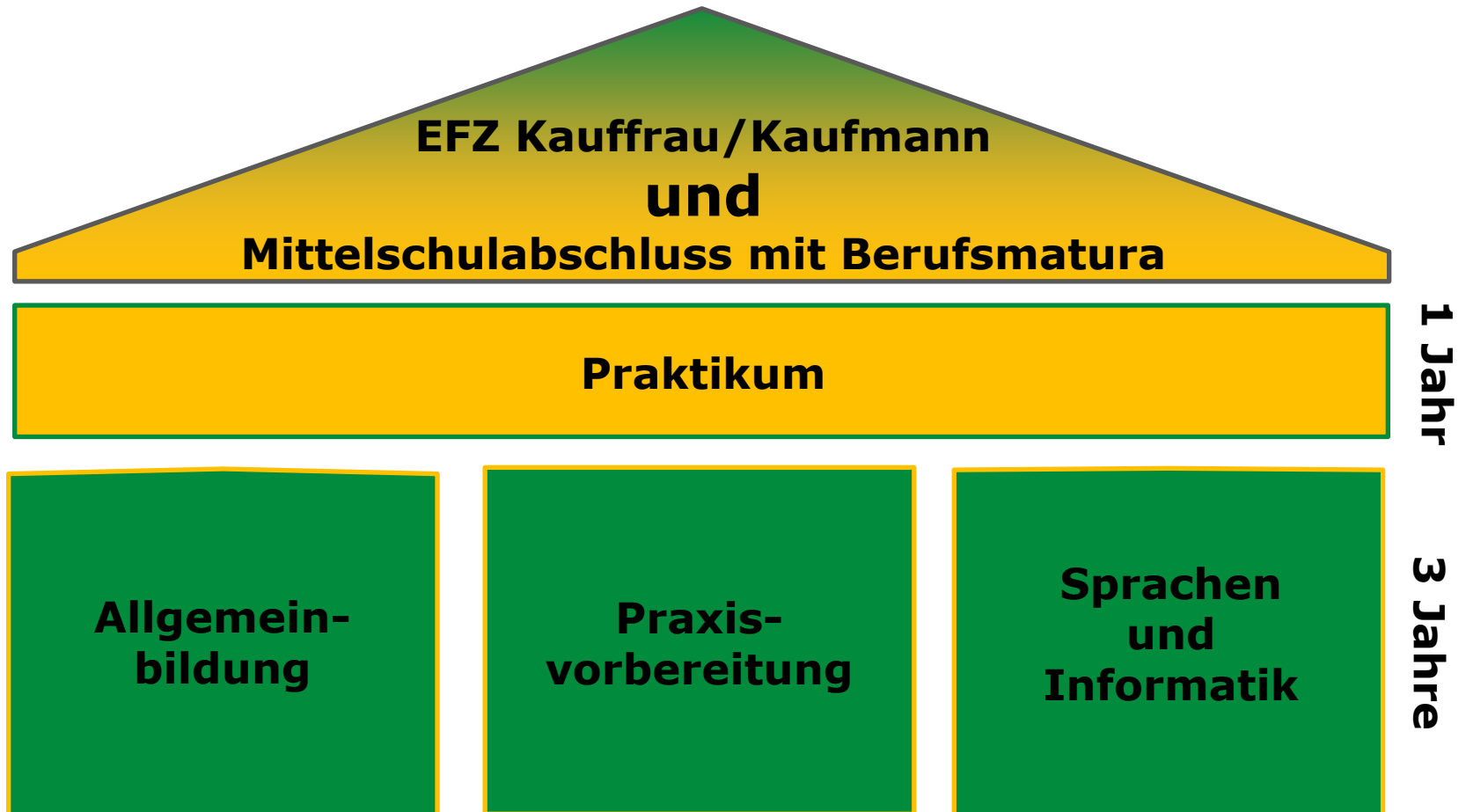


# Das dritte Jahr WMS

- Sprachreise nach England
- Zertifikat: FCE
- Bewerbungen für das Betriebspraktikum
- Ein Informationsabend
- Schulische Abschlussprüfungen



# Die Ausbildung



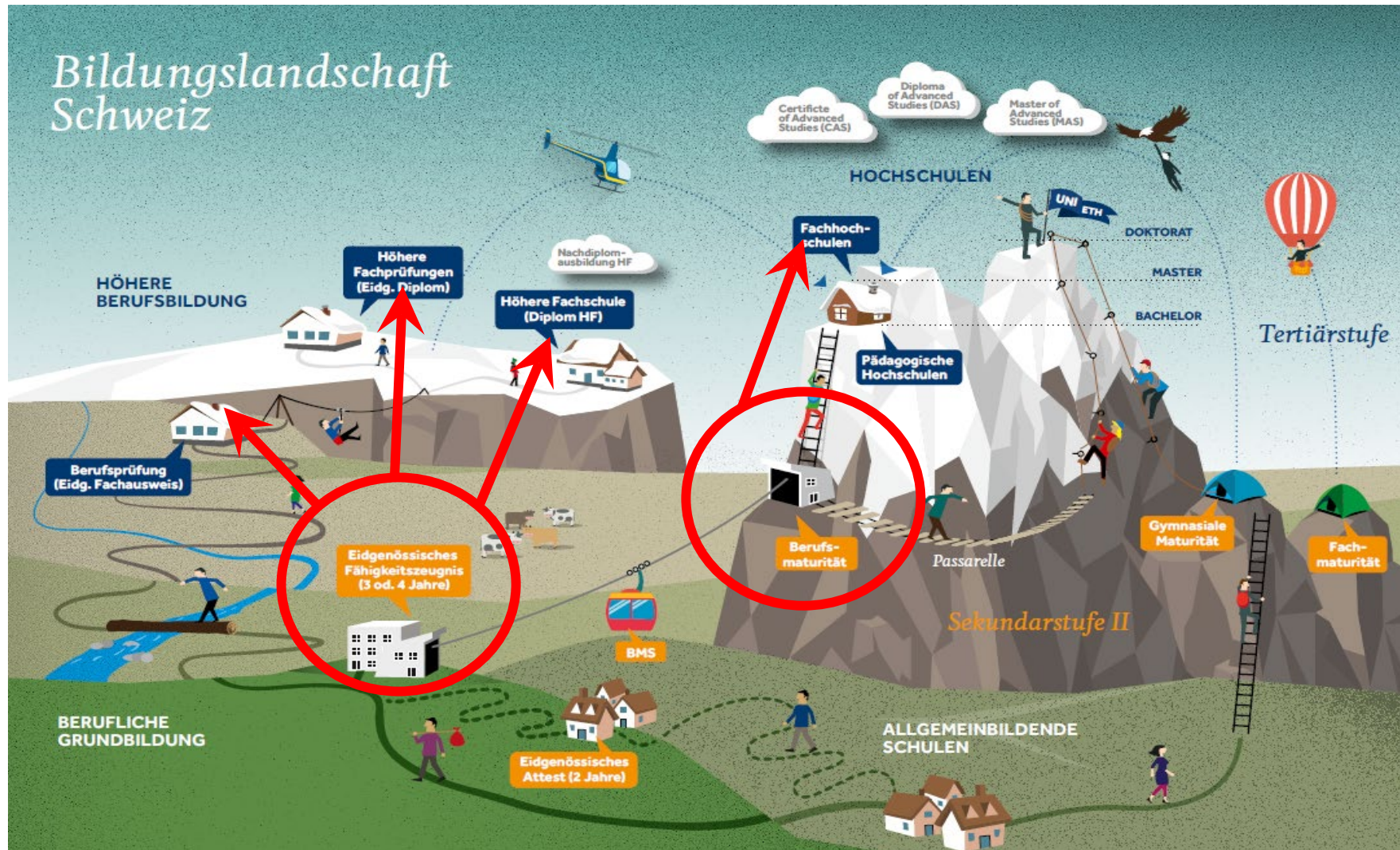


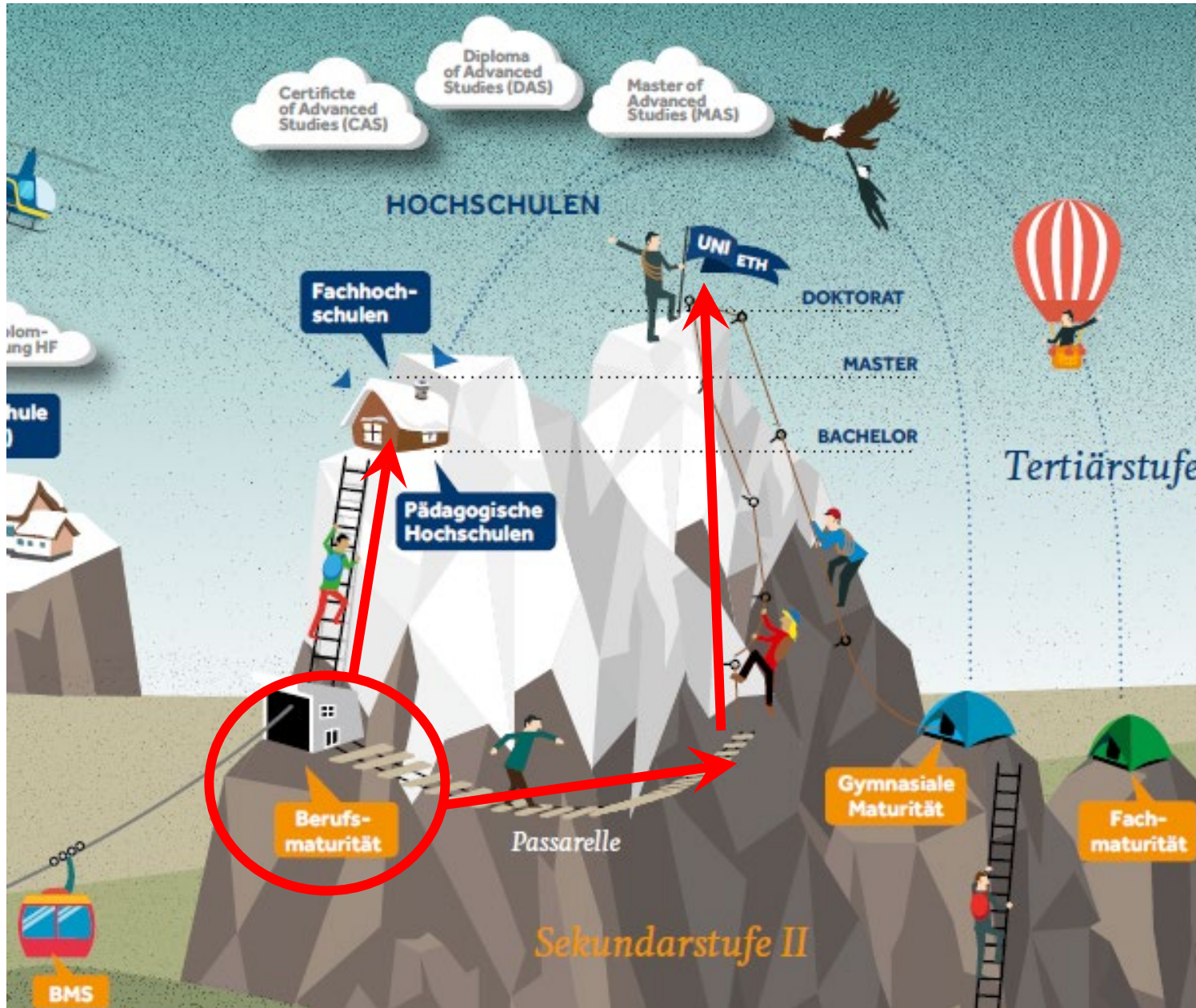
# Das Betriebspraktikum

- Beginn Bewerbung 3. Schuljahr
- Unterstützung Klassenlehrperson
- Fächer DEU, IKA
- Externe Experten
- <http://praktikumplus.ch>



# Nach der WMS





# Die WMS

**Berufsmatur**

**Berufsabschluss**

**1 Jahr  
Berufserfahrung**



**Wir  
Machen  
Stark.**

Wirtschaftsmittelschule (WMS)  
Mehr als eine Schule. Mehr als ein Beruf.

# Fragen?



**Wir  
Machen  
Stark.**

Wirtschaftsmittelschule (WMS)

Mehr als eine Schule. Mehr als ein Beruf.