

WMS Reinach



Die WMS 3 + 1 = 2

Deine Mittelschule

**Deine Wirtschafts-
ausbildung**

Deine Zukunft



**Wir
Machen
Stark.**

Wirtschaftsmittelschule (WMS)
Mehr als eine Schule. Mehr als ein Beruf.

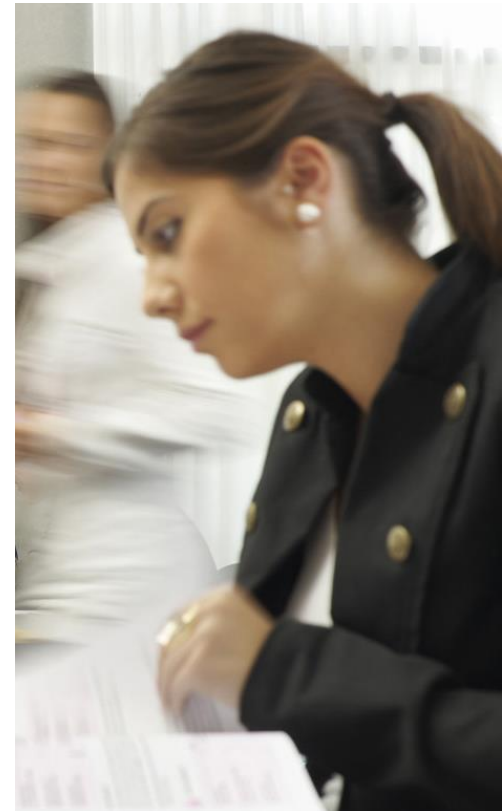
Deine Mittelschule

**Mit der Berufsmatur
an die
Fachhochschule**

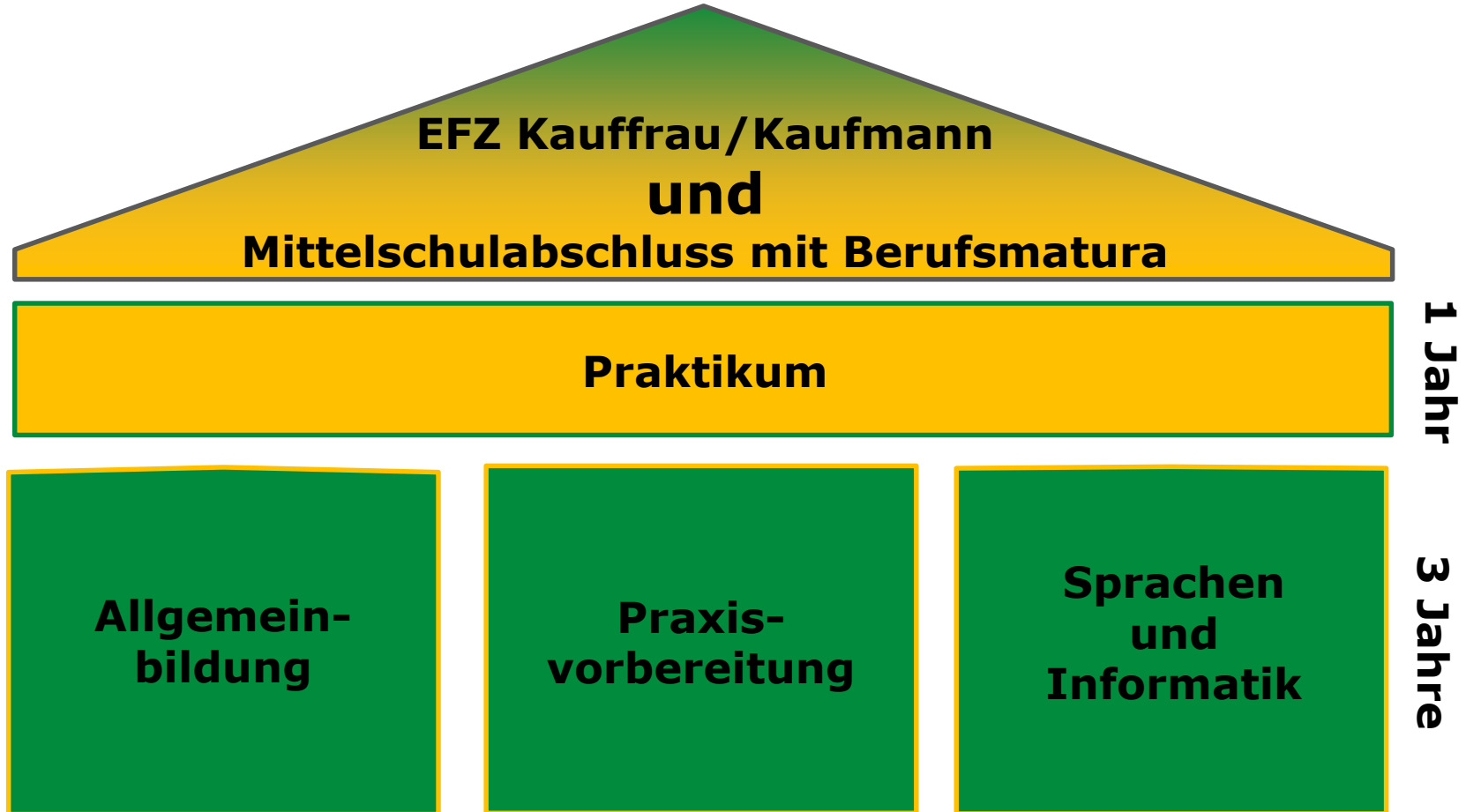


Deine Wirtschaftsausbildung

**Direkter Einstieg ins
Berufsleben mit einem
Abschluss als Kauffrau
bzw. Kaufmann EFZ**



Deine Ausbildung



Dein Schulalltag

	Montag	Dienstag	Mittwoch	Donnerstag	Freitag
08.00-08.45		Technik und Umwelt	Finanz- und Rechnungswesen	Deutsch	Geschichte und Politik
08.50-09.35	Mathematik				
9.40-10.25	Englisch	Englisch	Französisch	Sport	Information/ Kommunikation/ Administration
10.45-11.30					
11.35-12.20	Information/ Kommunikation/ Administration	Französisch	Wirtschaft und Recht	Mathematik	Deutsch
12.25-13.10				Technik und Umwelt	
13.20-14.05					
14.10-14.55	Wirtschaft und Recht	Sportprogramm (nicht jede Woche)			
15.00-15.45	Finanz- und Rechnungswesen				
15.55-16.40	Lern- und Arbeitstechnik				
16.45-17.30					

Schwerpunktfächer

Wähle zwei, wähle frei!

	Montag	Dienstag	Mittwoch	Donnerstag	Freitag
8:00-8:45	Wähle zwei, wähle frei!	SPH RTF TKV	SPD SUK TKV	FRW MLF B11	FRA GOC B11
8:50-9:35		¹⁾	⁵⁾	⁷⁾	¹²⁾
9:40-10:25		GEP CHM B11	W+R MLF B11	MAT ASP B11	ENG CHM B11
10:45-11:30		²⁾	⁶⁾	¹⁰⁾	³⁾
11:35-12:20		ENG CHM B11	FRW MLF B11	DEU POD B11	IPT MLF B1 E15
12:25-13:10		³⁾		¹¹⁾	¹³⁾
13:20-14:05			T+U RTF E35		
14:10-14:55		SPP SUK	⁸⁾	FRA GOC B11	IKA SCG E25
15:00-15:45		SPP RTF	IKA SCG E25	¹²⁾	DEU POD B11
15:55-16:40			⁹⁾		¹¹⁾
16:45-17:30					

Ein Schultag nach Wahl in der 2. und 3. WMS

Montag	Montag	Montag	Montag
z.B. Informatiker oder Webdesignerin	Mathe+ (3 Lektionen)	z.B. Touristikerin oder Bankkaufmann	Wirtschaft, Kultur, Gesellschaft (3 Lektionen)
Web Design (3 Lektionen)	Life Science (3 Lektionen)	Event- management (3 Lektionen)	Kom- munikation und Medien (3 Lektionen)
Wirtschafts- informatik (3 Lektionen)	z.B. Mit Passerelle an die Universität	Spanisch oder Italienisch (3 Lektionen)	z.B. Marketing- manager oder Primarlehrerin

Schwerpunktfächer

- **Können frei gewählt werden (2 Kurse, ev. ein dritter als Freifach)**
- **Laufen über zwei Jahre (2. und 3. WMS) und sind promotionsrelevant für die Semesterzeugnisse**
- **Haben keine Abschlussprüfung**
- **Werden mit Note im Abschluss EFZ erwähnt (zählen aber nicht)**

Dein Unterricht

Neu im Programm

BYOD

**Computerunter-
stützter Unterricht**

BILI

**Zweisprachiger
Unterricht
(DEU und ENG)**



Deine externen Diplome

Sprachdiplome



Informatik- diplome



Dein Praktikum (4.Jahr)

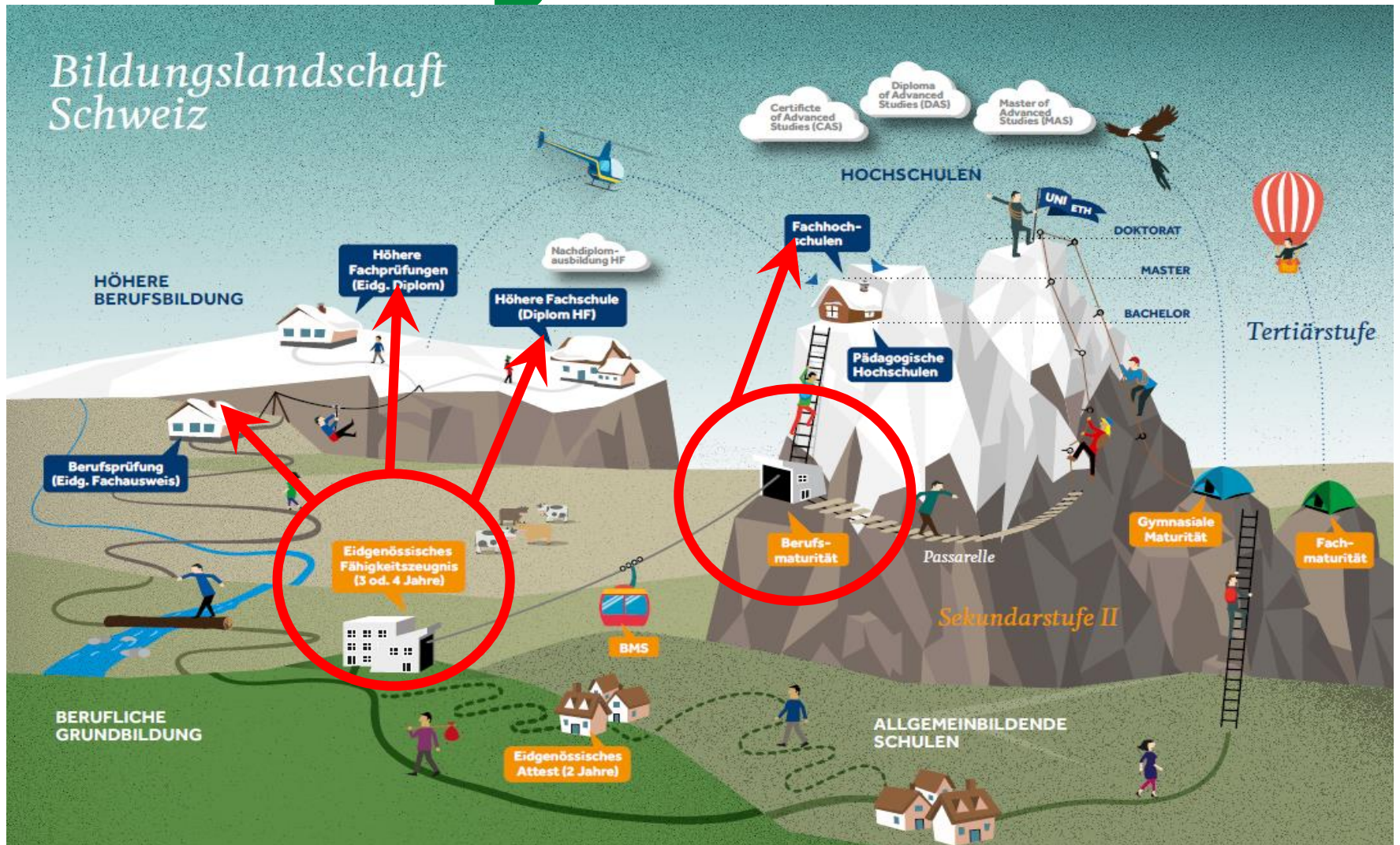
**Professionelle Vorbereitung auf den
Bewerbungsprozess**

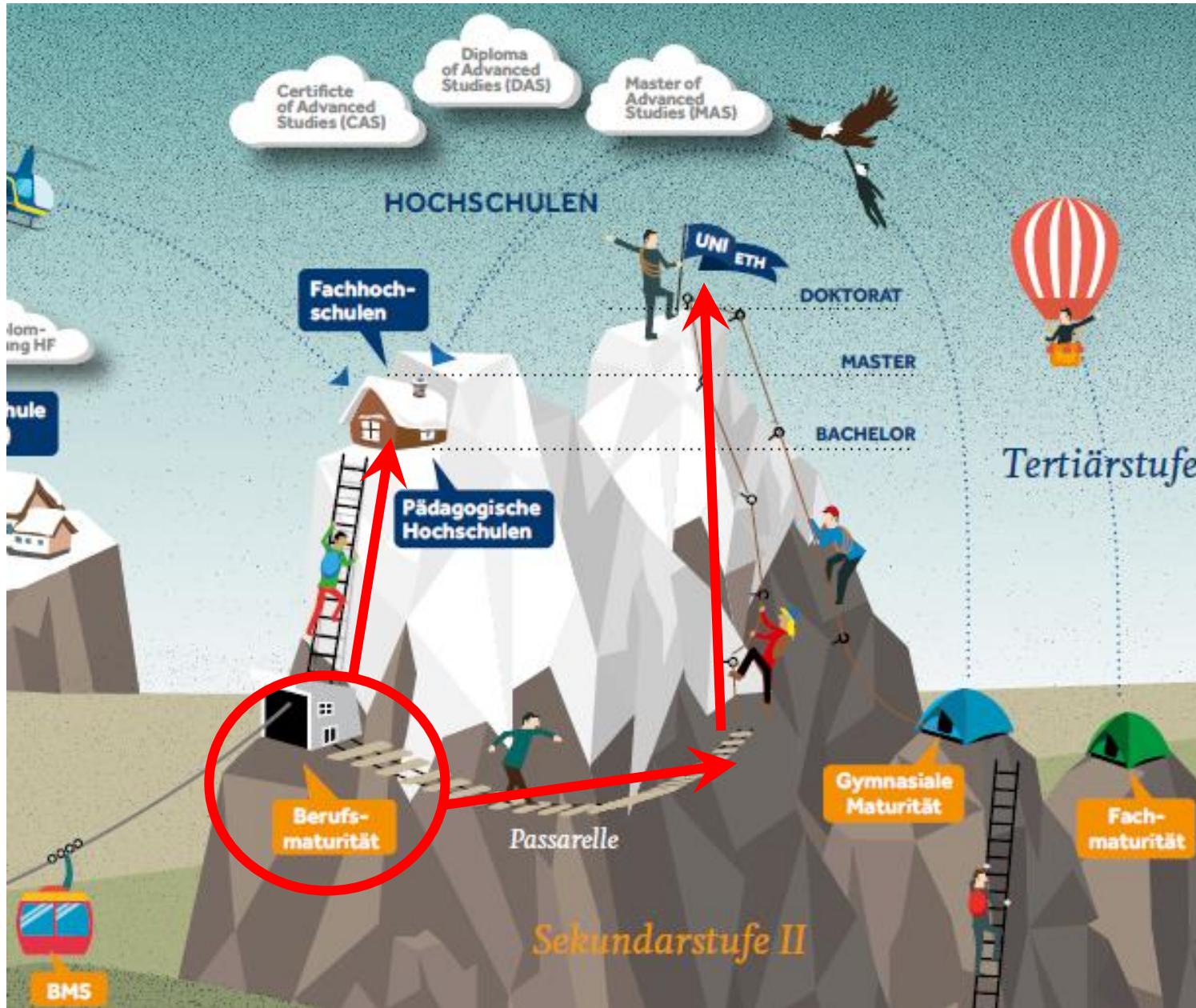
Betrieb / Branche Deiner Wahl

**1 Jahr eintauchen in die
Arbeitswelt**

Der erste eigene Monatslohn

Dein Weg nach der WMS





Unsere Ehemaligen



Stephanie Hirt (22)
BLKB Therwil 50%,
Teilzeitstudium FHNW

"Die WMS hat mir die Türen zur Berufswelt und zur Fachhochschule geöffnet."



Philippe Schaulin (25)
Polizist in Ausbildung

"Die WMS, meine fundierte Grundausbildung. Das Gelernte kann ich tagtäglich anwenden"



Joël Renggli (22)
UBS-Förderprogramm
London

"Durch die WMS entwickelt man sich sowohl im beruflichen Teil, wie auch im Alltag."



Salome Schafer (26)
Regent, HR-Fachfrau

"Durch die WMS und das anschliessende Praktikum habe ich meinen Traumjob gefunden."



Nico Mohler (33)
Jurist (Master of Law),
Advokat

"Nach der WMS stehen einem alle Türen offen: direkter Einstieg ins Berufsleben, eine höhere Ausbildung an einer Fachhochschule oder via Passerelle an die Universität."

Dein Schulhaus



Dein Spezialprogramm

Schulreise



Schneetag



Sozialeinsatz



Sporttag



Deine möglichen Auslandaufenthalte

Kulturwoche

**Sprach-
aufenthalt
Nizza**

**Sprach-
aufenthalt
Cambridge**



Aufnahmebedingungen

Leistungszug E

**Anmeldung online bis
ende Januar 2021**

Zeugnis 1. oder 2. Semester der 3. Klasse

Notendurchschnitt von mind. 4,50 in den
promotionsrelevanten Fächern.

Punktsumme von mind. 36 aus den Fächern

- Deutsch und Mathematik (zählen doppelt)
- Englisch, Französisch, Biologie
und Physik (zählen einfach)

Beide Bedingungen müssen erfüllt sein. Die Aufnahme erfolgt in
jedem Fall definitiv.

Aufnahmebedingungen

Leistungszug P

**Anmeldung online bis
ende Januar 2021**

Zeugnis 1. oder 2. Semester der 3. Klasse

Notendurchschnitt von mind. 4,00 in den
promotionsrelevanten Fächern.

Punktsumme von mind. 32 aus den Fächern

- Deutsch und Mathematik (zählen doppelt)
- Englisch, Französisch, Biologie
und Physik (zählen einfach)

Beide Bedingungen müssen erfüllt sein. Die Aufnahme erfolgt in
jedem Fall definitiv.

Lerne die WMS Reinach noch besser kennen am

- **WMS-Präsentation auf**
<https://grundbildung.kvbl.ch/wirtschaftsmittelschule/wirtschaftsmittelschule-regelklassen/>
- **Informationsabend WMS Reinach für Dich und Deine Eltern**
6. Januar 2021
- **Schnuppertag**
11. oder 13. Januar 2021 (genaue Infos folgen von Deiner Klassenlehrperson)

Weshalb an die WMS?

Deine Mittelschule

**Deine Wirtschafts-
ausbildung**

Deine Zukunft



**Wir
Machen
Stark.**

Wirtschaftsmittelschule (WMS)
Mehr als eine Schule. Mehr als ein Beruf.